

BLOCKHAUS - BÜRO
 Dr.-Ing. Rainer Barth
 Nöthnitzer Str. 29, D-01187 Dresden

Fon + Fax 0351-471 94 30

Funk: 0173-981 81 76

Blockhaus.Barth@t-online.de

Umsatzsteuer-ID: DE203437801

Bankverbindung: Ostsächsische SK Dresden, Konto 412 305 37 48, BLZ 850 503 00



www.blockhaus-barth.de

Blockhaus-Bungalows „Moritzburg“ – Teil II:

Dieser Teil zeigt Ihnen die Entwürfe der Serie „Moritzburg“ ab 85 m² Wohnfläche. Hier ist großzügiges Wohnen auf einer Ebene garantiert.



Bezeichnung	qm
Wohnen	24,83
Küche	10,77
Schlafen	16,10
Kind	9,40
Bad	8,40
Abstellen	5,04
Diele	8,91
Terrasse/4	1,94
gesamt:	85,39

Moritzburg 85

BLOCKHAUS - BÜRO
 Dr.-Ing. Rainer Barth
 Nöthnitzer Str. 29, D-01187 Dresden

Fon + Fax 0351-471 94 30

Funk: 0173-981 81 76

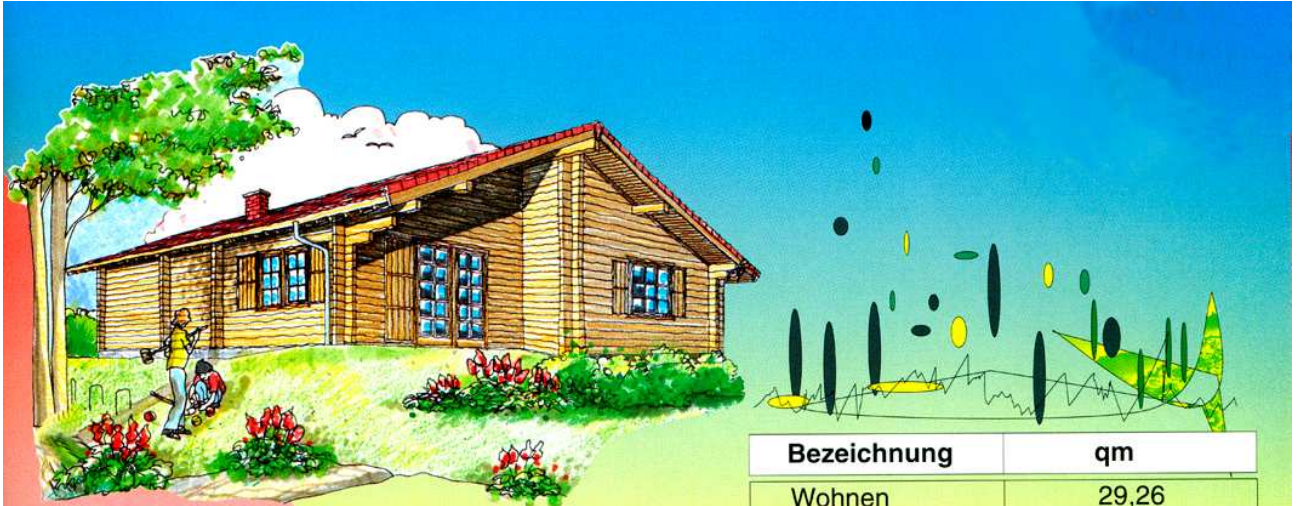
Blockhaus.Barth@t-online.de

Umsatzsteuer-ID: DE203437801

Bankverbindung: Ostsächsische SK Dresden, Konto 412 305 37 48, BLZ 850 503 00

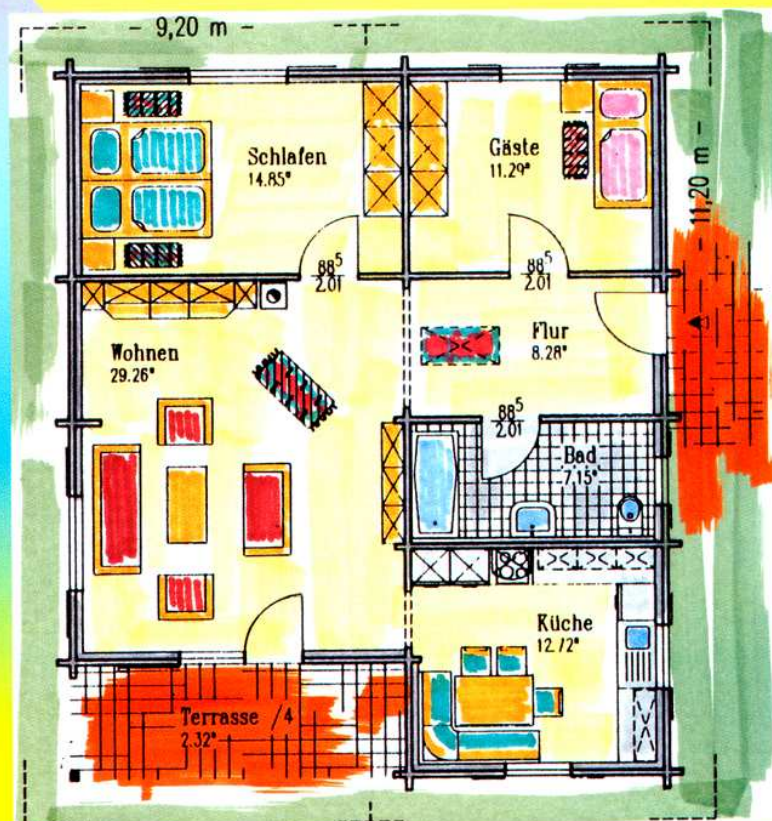


www.blockhaus-barth.de



Moritzburg 86

Bezeichnung	qm
Wohnen	29,26
Küche	12,72
Schlafen	14,85
Gäste	11,29
Bad	7,15
Flur	8,28
Terrasse/4	2,32
gesamt:	85,87



Ein bewährter Grundriß für den Alterssitz mit gemütlicher, überdachter Terrasse.

BLOCKHAUS - BÜRO
 Dr.-Ing. Rainer Barth
 Nöthnitzer Str. 29, D-01187 Dresden
 Fon + Fax 0351-471 94 30
 Funk: 0173-981 81 76

Blockhaus.Barth@t-online.de

Umsatzsteuer-ID: DE203437801

Bankverbindung: Ostsächsische SK Dresden, Konto 412 305 37 48, BLZ 850 503 00



www.blockhaus-barth.de



Bezeichnung	qm
Wohnen	24,87
Küche	12,56
Schlafen	14,35
Kind	10,28
Bad	7,91
WC	3,78
Diele	8,20
Flur	5,06
gesamt:	87,01

Moritzburg 87



BLOCKHAUS - BÜRO
 Dr.-Ing. Rainer Barth
 Nöthnitzer Str. 29, D-01187 Dresden
 Fon + Fax 0351-471 94 30
 Funk: 0173-981 81 76

Blockhaus.Barth@t-online.de

Umsatzsteuer-ID: DE203437801

Bankverbindung: Ostsächsische SK Dresden, Konto 412 305 37 48, BLZ 850 503 00



www.blockhaus-barth.de



Info-Tip

Paßt alles zusammen?

Stimmen die Höhen, Treppe, Terrasse und der Carport? Gefällt Ihnen Ihr Domizil? Liegt die monatliche Belastung in einem vertretbaren Rahmen? Bilden Haus, Grundstück und Umgebung eine harmonische Einheit? Haben Sie und Ihre Kinder ein gutes Gefühl? Welchen Platz haben Sie für die Kinderschaukel und Ihren Grill ausgesucht? Wie fühlen Sie sich als neuer Haus- und Grundstücksbesitzer?

Moritzburg 93

Bezeichnung	qm
Wohnen	24,64
Küche	14,14
Schlafen	14,35
Kind	14,35
Bad	8,23
WC	2,82
Diele	14,12
gesamt:	92,65

Dieser Entwurf bietet sich besonders auch als rollstuhlgerechte Ausführung an – im Alter ist dieser Aspekt nicht selten besonders wichtig. Bei einem Verzicht auf das kleine WC ist auch eine Treppenanlage zu einem eventuellen Obergeschoß möglich.

BLOCKHAUS - BÜRO
Dr.-Ing. Rainer Barth
 Nöthnitzer Str. 29, D-01187 Dresden
 Fon + Fax 0351-471 94 30
 Funk: 0173-981 81 76

Blockhaus.Barth@t-online.de

Umsatzsteuer-ID: DE203437801

Bankverbindung: Ostsächsische SK Dresden, Konto 412 305 37 48, BLZ 850 503 00

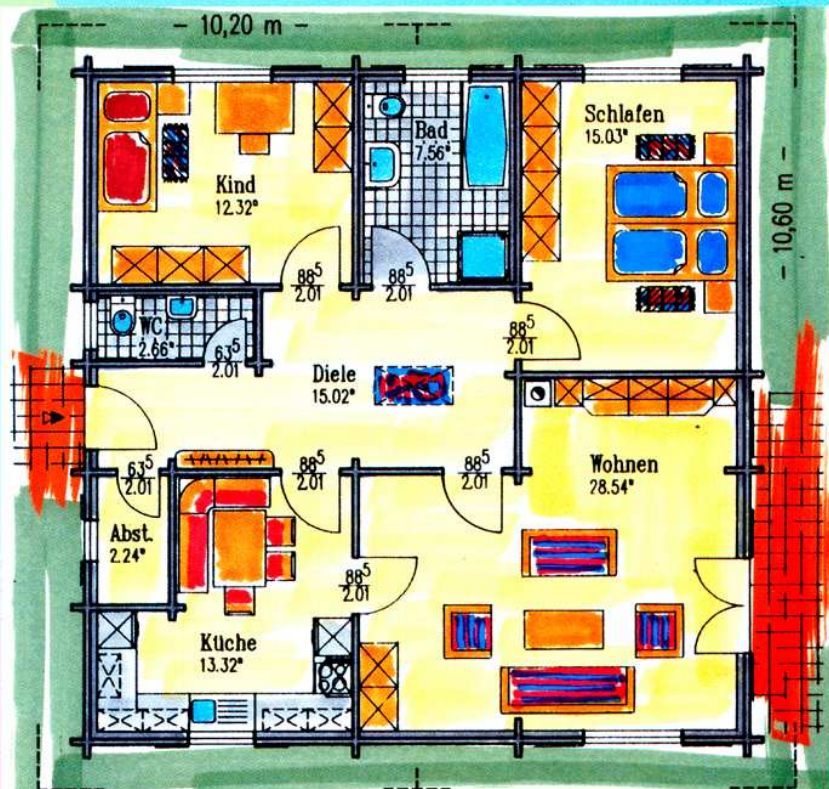


www.blockhaus-barth.de



Bezeichnung	qm
Wohnen	28,54
Küche	13,32
Schlafen	15,03
Kind	12,32
Bad	7,56
WC	2,66
Diele	15,02
Abstellen	2,24
gesamt:	96,69

Moritzburg 97



Auch bei diesem Entwurf wäre eine Treppe möglich, wenn der Dachboden häufiger genutzt werden soll – ansonsten ist im Erdgeschoß großzügiges Wohnen garantiert.

BLOCKHAUS - BÜRO
Dr.-Ing. Rainer Barth
 Nöthnitzer Str. 29, D-01187 Dresden
 Fon + Fax 0351-471 94 30
 Funk: 0173-981 81 76

Blockhaus.Barth@t-online.de

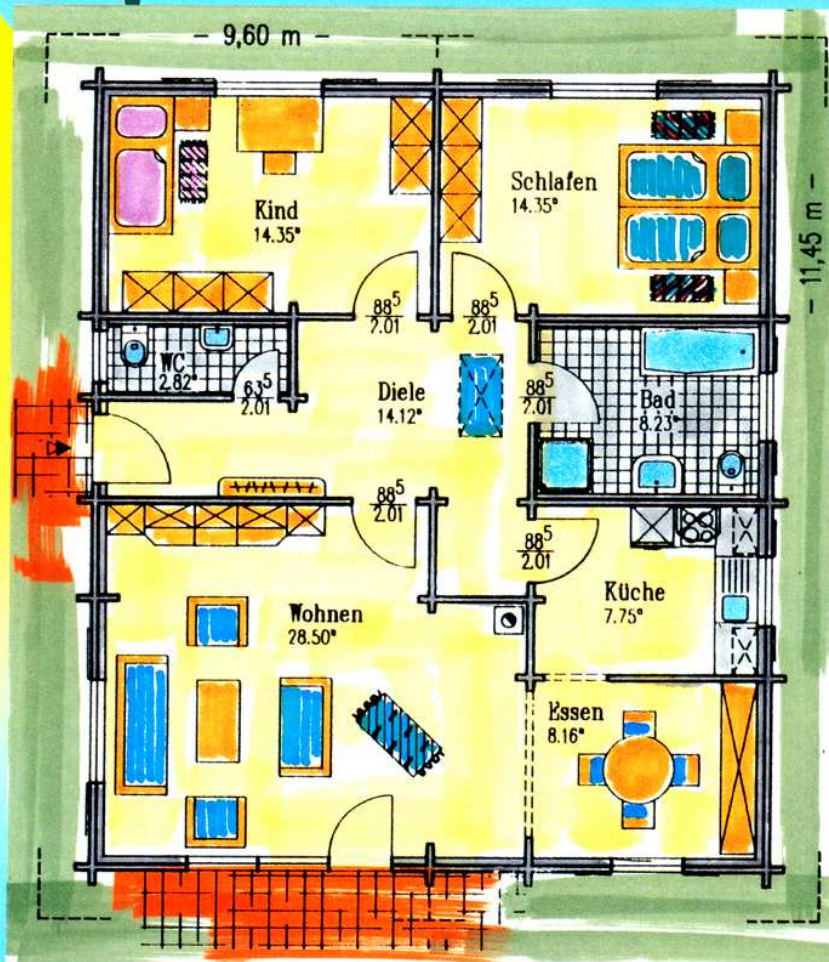
Umsatzsteuer-ID: DE203437801

Bankverbindung: Ostsächsische SK Dresden, Konto 412 305 37 48, BLZ 850 503 00



www.blockhaus-barth.de

Bezeichnung	qm
Wohnen	28,50
Essen	8,16
Küche	7,75
Schlafen	14,35
Kind	14,35
Bad	8,23
WC	2,82
Diele	14,12
gesamt:	98,28



Moritzburg 98