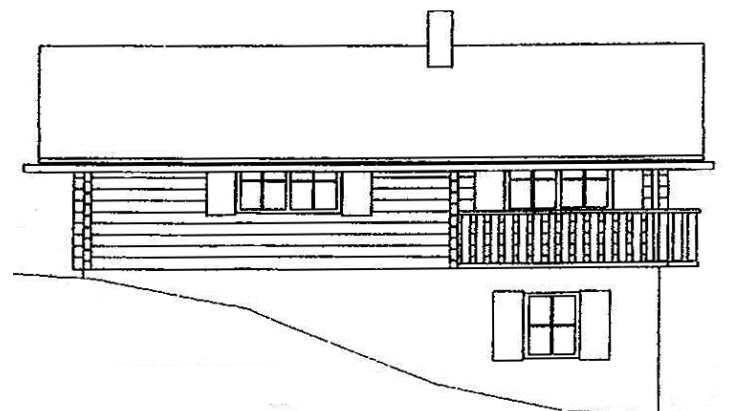
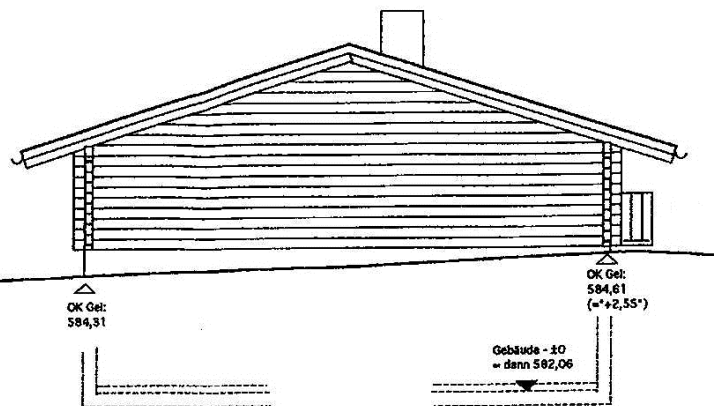
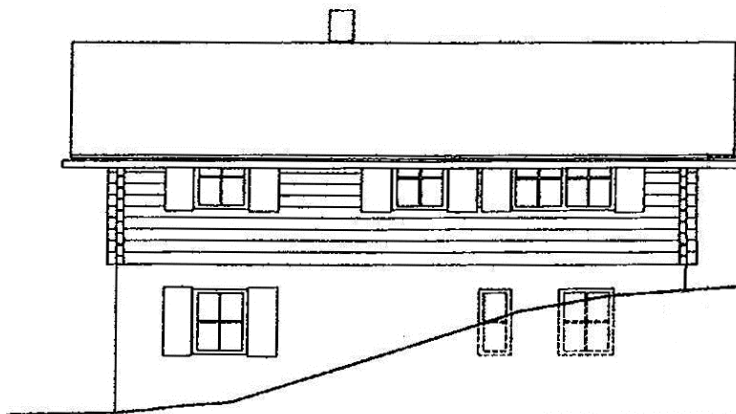


Haus Wiesengrund – Blockhaus des Jahres 2012

Grundfläche 100,00 m²
 (10 x 10 m; Terrassen-Kragarm beidseitig ca. 0,6 m)

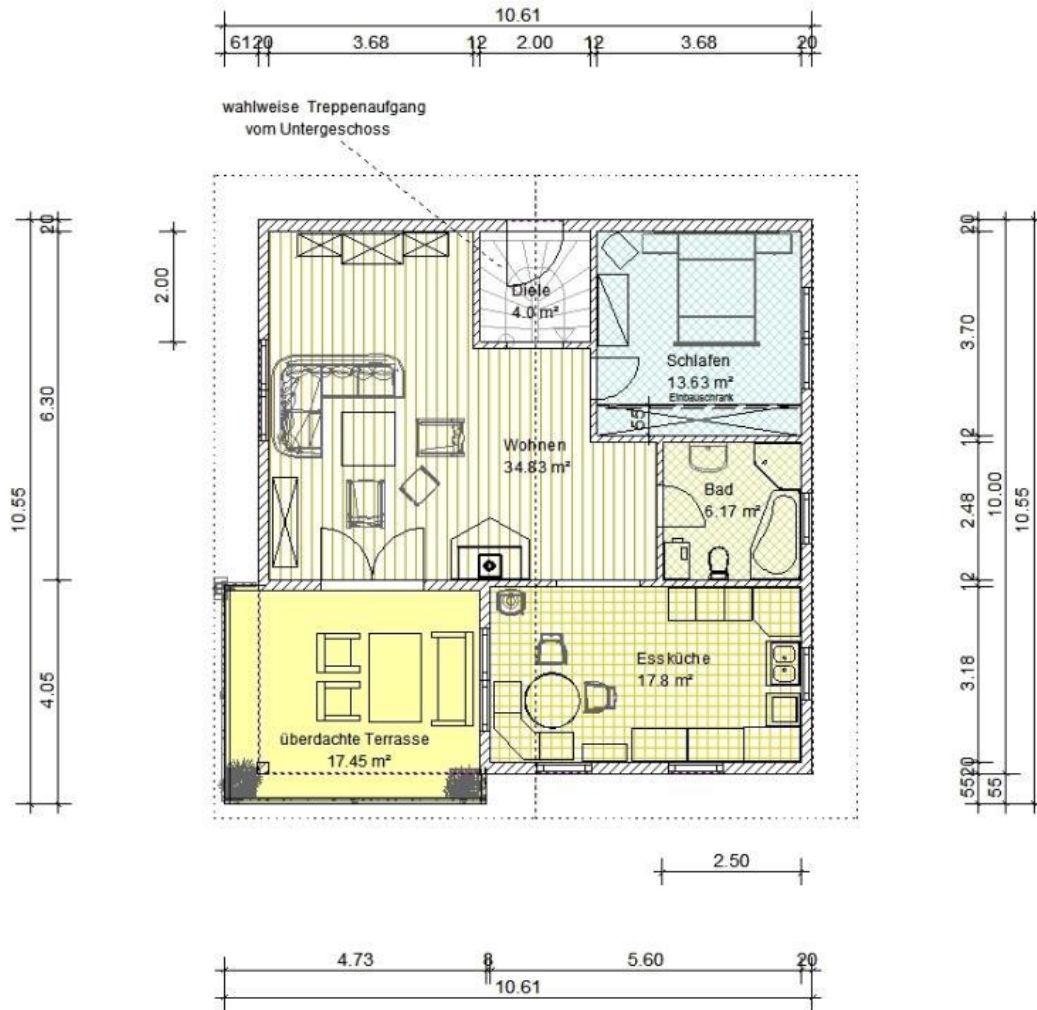


Das Originalhaus erhielt an der Wetterseite eine Zusatzdämmung mit Schindelverkleidung

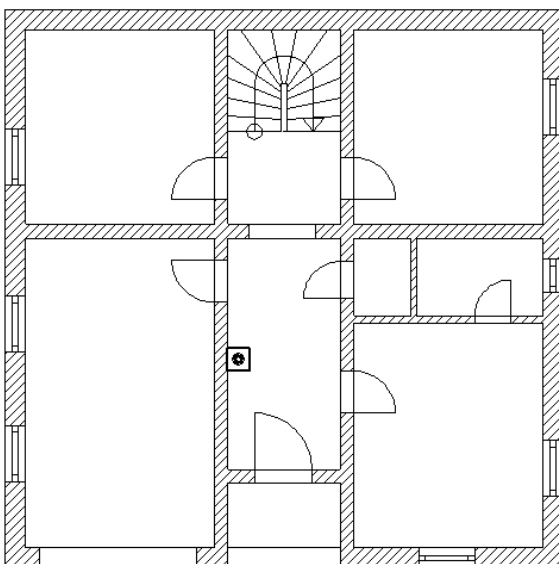


Grundofen mit beheizter Ofenbank
 - 1,5 t Schamotte-Speicher-Masse,
 ca. 5 Laufmeter gemauerte Züge

Grundriss EG



Wohn-/Nutzflächen: EG ca. 76,5 m² + 17,5 m² überdachte Terrasse;
 optionaler Keller ca. 77,5 m²



Vorschlag für Kellergeschoss



offener Sichtdachstuhl in allen Räumen