

BLOCKHAUS - BÜRO
Dr.-Ing. Rainer Barth
Nöthnitzer Str. 29, D-01187 Dresden
Fon + Fax (0351) 471 94 30
Funk: 0173 – 981 81 76

Blockhaus.Barth@t-online.de

Umsatzsteuer-ID: DE203437801

Bankverbindung: Ostsächsische SK Dresden, Konto 412 305 37 48, BLZ 850 503 00

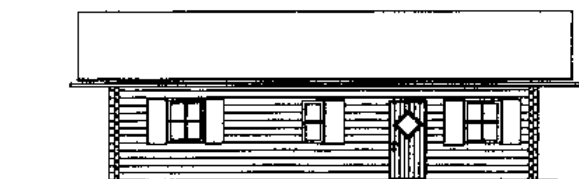


Blockhaus-Bungalow 88

Grundfläche 8 m x 11 m = 88 m²

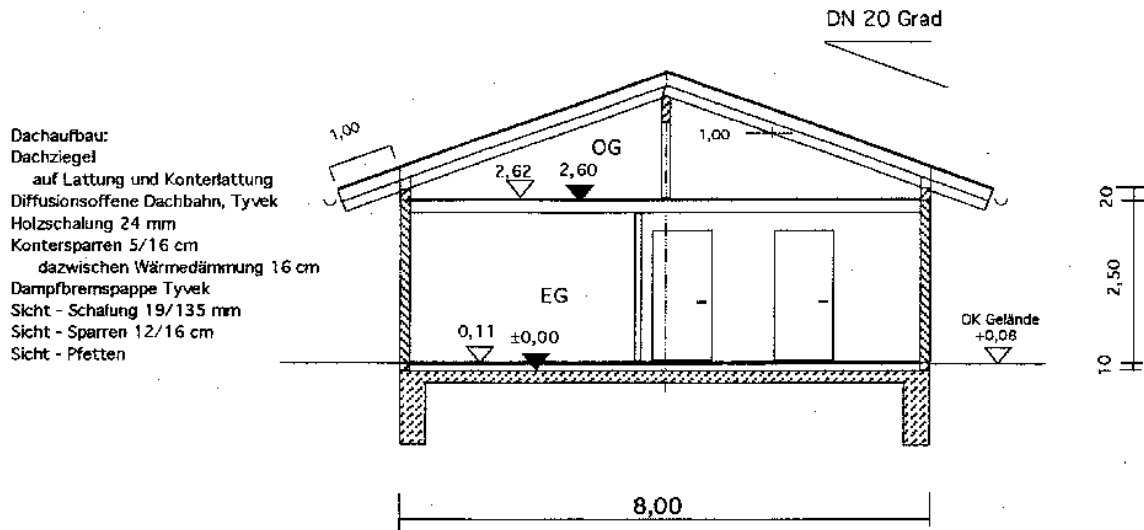


Variante mit
Zugang vom
Keller



BAUMSTARKE BAUSATZ - HÄUSER

Ein klassischer, bewährter Entwurf, der aufgrund seiner großzügigen Raumlösung (offene Sichtbalkendecke über dem Wohnbereich) auch für Rollstuhlfahrer (Türbreiten 90 cm!) gut geeignet ist. Durch Anpassung an das Grundstück (Drehung, Spiegelung, Veränderung der Dachneigung etc.) sind vielfältige Varianten möglich.



Wohnfläche ca. 79 - 80 m²
 (je nach Wandsystem)

