

## Blockhaus MODELL "GOLF" als eingeschossiger Bau oder mit Zwischendecke und Wohn- bzw. Abstellboden

Die strikte Trennung des offen gestalteten Bereichs "Küche/Essen/Wohnen" von den "Schlaf- und Sanitärbereichen" in diesem kompakten Wohnblockhaus ermöglicht großzügiges Wohnen und die Möglichkeit, sich jederzeit ungestört zurückziehen zu können. Viel Lichteinfall durch die großflächigen Verglasungen in Verbindung mit der auch innen sichtbaren Holzkonstruktion sorgen für eine unvergleichlich gemütliche Wohnatmosphäre.



**EG-Wohnnutzfläche ca. 143 m<sup>2</sup>  
plus ca. 27 m<sup>2</sup> überdachte Terrassen**

### **Voll ökologisch-biologische Bauweise:**

- Naturbelassene Hölzer, keine Dichtungstreifen und Kleber
- Natur-Korkgranulat aus Portugal
- Keine Folien und Dampfsperren im Wandaufbau – voll diffusionsoffen
- Diffusionsoffener Dachaufbau
- Holzfaserdämmung im Dach
- Massivholzfenster
- Tondachziegel
- **Niedrigster Energieverbrauch, nur ca. 700,- € für E-Heizung und Warmwasser-Bereitung**

Durch Variation der Dachneigung können im OG noch verschieden große Räume gewonnen werden.

Variante mit 33°-Dachneigung und Zwerchgiebel

**Eine kostengünstige Variante ist der eingeschossige Bungalow mit einem Satteldach geringer Neigung (14°) und einem von unten sichtbaren Dachstuhl. Sparen Sie durch Eigenleistung bis zu 30 T€ !!!**  
4 Helfer + 1 Richtmeister vom Hersteller + 10 Tage Arbeit = Rohbauhaus fertig !

**Richtpreis für ein Ausbauhaus mit folgenden Leistungsmerkmalen :**

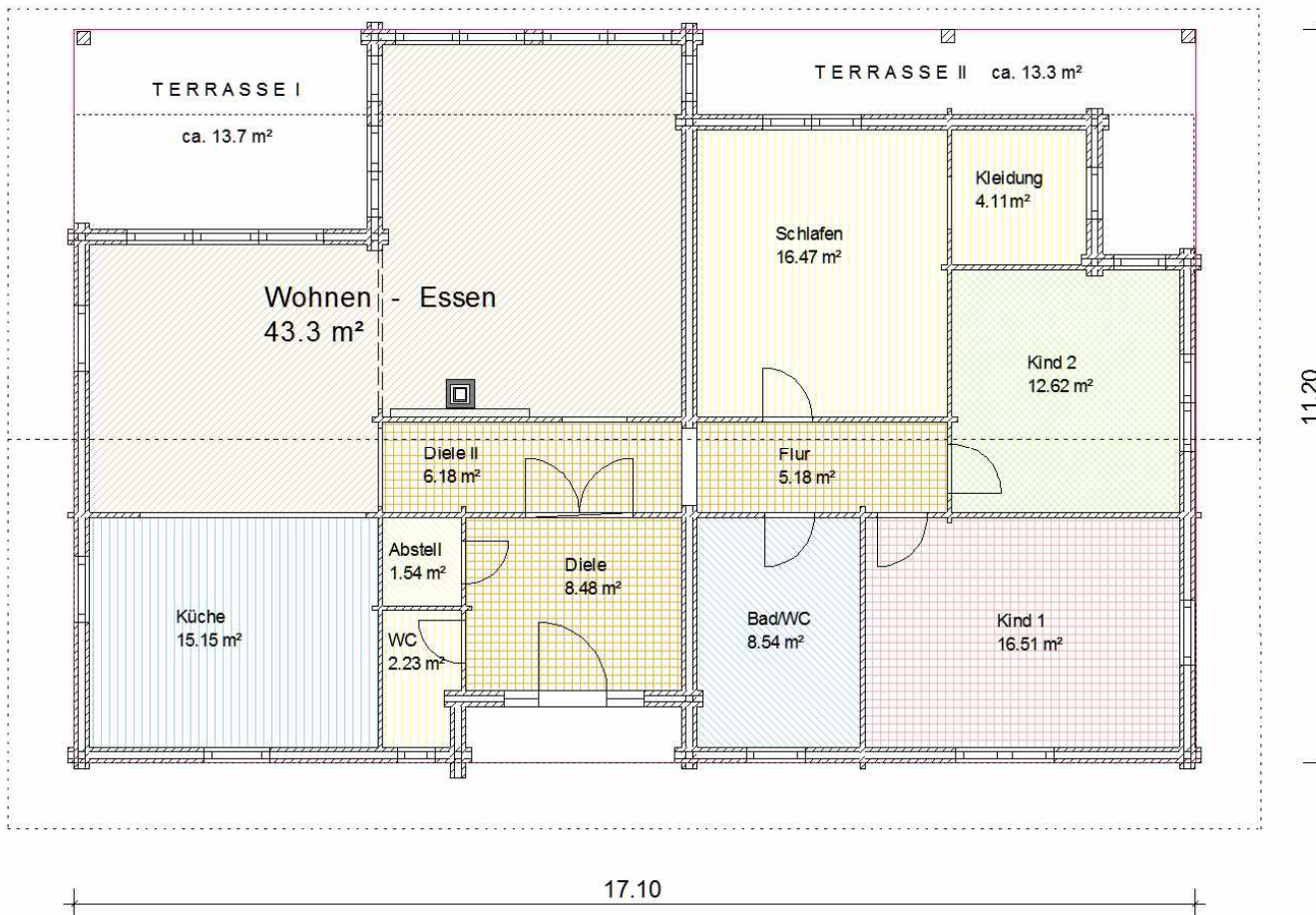
- Außenwand in zweischaliger Blockbohle mit Korkschrötfüllung: U-Wert  $\leq 0,28 \text{ W/m}^2\text{K}$   
Wandstärke 24 cm
- Innenwände in 7 cm Blockbohle
- Massivholz-Isolierglasfenster und Terrassentüren, endbehandelt im Wunsch-Farbtönen, wahlweise ohne Aufpreis mit Innensprossen
- Dreiteilige Haustür mit 5-fach Verriegelung
- Innentüren endbehandelt, Massivholz-Kassetten (Landhausstil)
- Sichtbarer Pfettendachstuhl
- Satteldach DN = 14° mit großen Überständen
- 20 cm Holzfaserisolierung im Dach
- ERLUS-Tondachziegel, Standardfarben
- Dachrinnen und Fallrohre in Titanzink
- gegen Aufpreis: verschiedene Fußboden-Varianten

**Bausatzpreis 121.600,-- €**

**Komplettmontage 41.800,-- €**

Preisangaben inkl. 19 % MwSt.!

Sonderpreise im Raum Dresden – Leipzig – Chemnitz auf Anfrage!



Grundriss eingeschossige Variante - Individuelle Änderungen jederzeit möglich!

BLOCKHAUS - BÜRO  
Dr.-Ing. Rainer Barth  
Nöthnitzer Str. 29, D-01187 Dresden  
Fon + Fax 0351-471 94 30  
Funk: 0173-981 81 76  
Umsatzsteuer-ID: DE203437801

Blockhaus.Barth@t-online.de



www.blockhaus-barth.de

Variante mit Treppenhaus, Zwischendecke und ausbaufähigem Dachgeschoss,  
Dachneigung 33 - 38°, 2 Zwerchgiebel



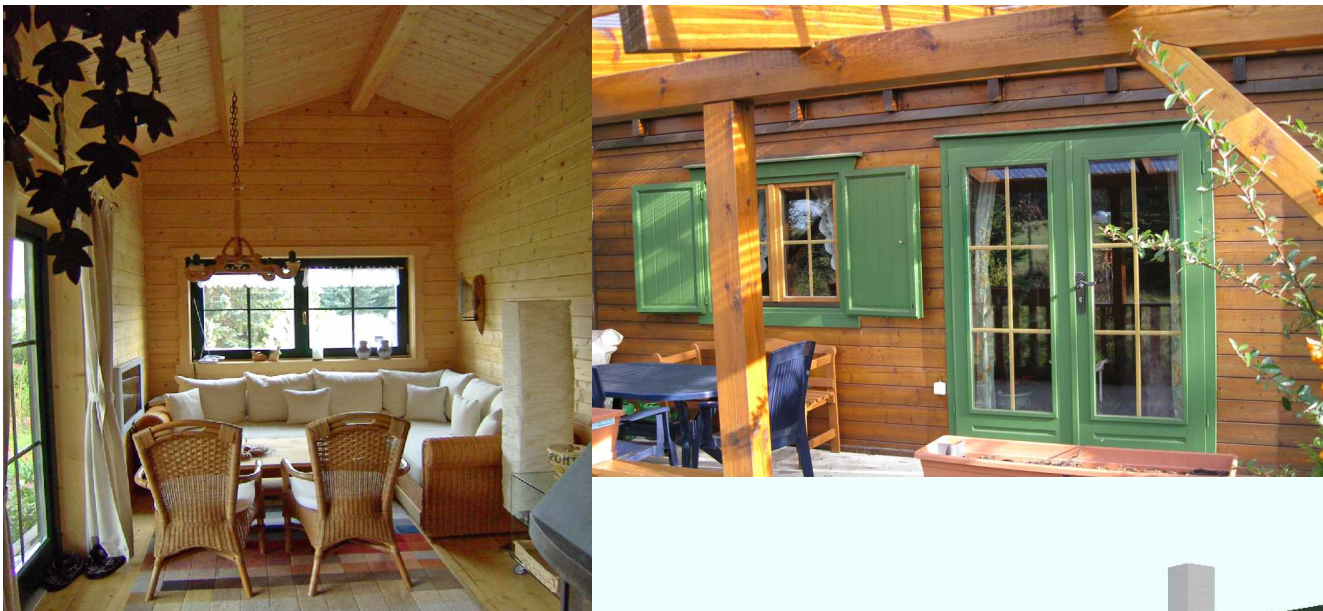
Verputzte Innenwand im Kontrast zum Massivholz

BLOCKHAUS - BÜRO  
Dr.-Ing. Rainer Barth  
Nöthnitzer Str. 29, D-01187 Dresden  
Fon + Fax 0351-471 94 30  
Funk: 0173-981 81 76  
Umsatzsteuer-ID: DE203437801

Blockhaus.Barth@t-online.de



[www.blockhaus-barth.de](http://www.blockhaus-barth.de)



Lassen Sie sich beraten! Sie erhalten ein Sächsisches Qualitätshaus direkt vom Hersteller mit 5 Jahren Garantie, auch bei Richtmeistermontage.

