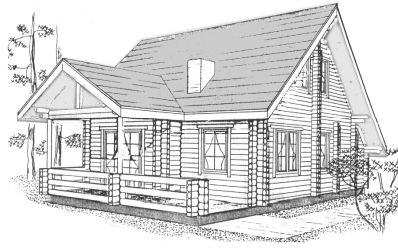




Reg.-Nr.: Q1 0102012



Verkauf direkt ab Werk!

## Unser TOP-ANGEBOT 2017

### Walmdach-Bungalow 86

Geschossfläche 110 qm

Wohnfläche 86 qm

Entspricht der neuesten  
Energie-Einsparungs-  
Verordnung!

Das kleine, aber feine Rundstamm-Blockhaus für die junge Familie oder als Alterssitz. Urgemütliches Wohnen auf einer Ebene ist hier die Devise. Massive, luftgetrocknete Rundstämme in 190 mm Stärke aus estnischer Kiefer finden für dieses Blockhaus Verwendung, wobei die Außenwand im energie-sparenden **MAHEDA-Duo-Round-System** konzipiert ist.

Auf Wunsch hilft unser Richtmeister bei der Montage Ihres Blockhauses – Sie wählen den Leistungsumfang! Wir liefern die Rundbalken-Konstruktion, die Haustür, die Fenster, die Terrassentür und den Walm-Dachstuhl mit detaillierten Montageplänen, und Sie bauen sich Ihr Blockhaus.

Unser Preis für den kompletten  
Rundstamm-Bausatz inkl. Fenster  
und Terrassentüren sowie massiver  
Haustür mit 3-fach Isoglas –  
Dachstuhl in gehobelter Binder-  
konstruktion – Walm oder  
Satteldach; Innentüren und  
Leichtbauwände gegen Aufpreis

➔ **frei Baustelle EU + Schweiz!**

Nettopreis zuzüglich der gesetzl.  
Mwst. des jeweiligen Landes, ab

**€ 75.900,--**

**Bruttopreis für Deutschland**

**€ 89.900,--**



## Wohnen im Blockhaus-Bungalow = lebenslang Urlaub zuhause!



Auch mit Satteldach und ausbaufähigem Dachgeschoss lieferbar!



Auf Wunsch gegen Aufpreis folgende Zusatzleistungen/-lieferungen:

- Rundstamm-Carport/Garage
- Rundstamm-Pergola
- Innentüren und -wände
- Fußbodenkonstruktion + Dielen
- Dämmpaket aus Schafwolle
- Richtmeister- u. Komplettmontage



**Unsere Hotline:**

**Tel. 0351- 471 94 30 bzw.  
04423 – 99 11 58**

**E-Mail: [blockhaus.barth@t-online.de](mailto:blockhaus.barth@t-online.de)  
[www.blockhaus-barth.de](http://www.blockhaus-barth.de)**

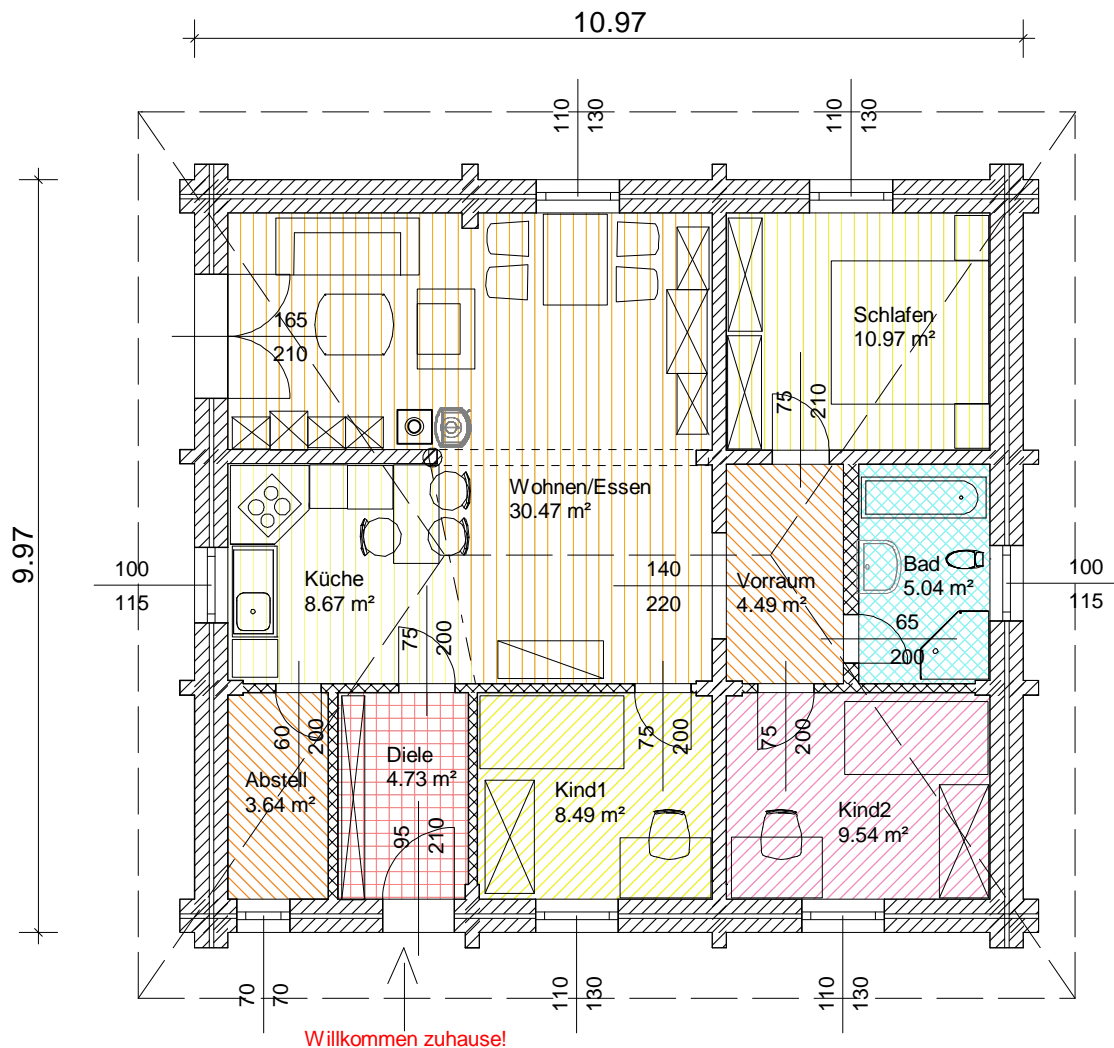



**Vertriebsbüro Dresden:**  
Dr.-Ing. Rainer Barth    Fon + Fax  
Nöthnitzer Str. 29    0351 / 471 94 30  
D-01187 Dresden


**Vertriebsleitung:**  
Dipl.-Ing. Ralf Pawlik    Fon 04423 / 99 11 58  
Georg-Schipper-Str. 96    Fax 04423 / 99 11 57  
D-26388 Wilhelmshaven

**Firmensitz in Estland:**  
OÜ Maheda Palkmajad Ltd.  
Rakvere mnt. 15 A  
45301 Haljala / Estonia

# Das Energiespar- Blockhaus im MAHEDA-Duo-Round-System



  
 Rundbohle d = 19 cm  
 bzw. 2 x 19 cm mit  
 6 cm Dämmebene  
 = 44 cm massive Außenwand!

  
 Ständerwand mit  
 Paneel- bzw. OSB-  
 Verkleidung d= 12/20 cm

Geschossfläche 109,4 m<sup>2</sup>  
 Gebäudehöhe ca. 6,00 m  
 Raumhöhe 2,40 m  
 bei 10 cm Fußbodenaufbau;  
 Walmdach 30 / 40°  
 Freiraumbinder, gehobelt

**Wohnfläche EG 86 m<sup>2</sup>**  
 Ausbaureserve im DG  
 von ca. 13,5 m<sup>2</sup>

**Auch als 100 m<sup>2</sup> und 120 m<sup>2</sup> Bungalow lieferbar!**